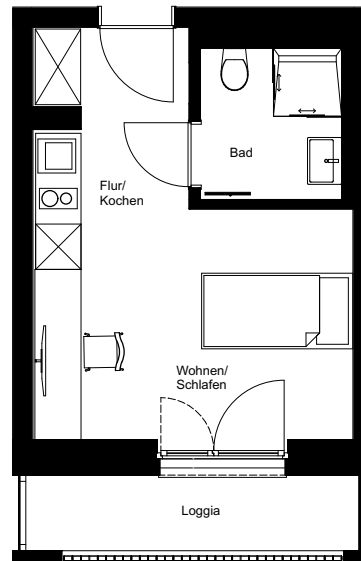


Wohnung:	86
Wohneinheit:	D44
Haus:	D
Straße:	Gertrud-Steinl-Str. 56
Etage:	2.OG
Zimmer:	1
Wohnfläche:	24,10 m ²
Barrierefrei:	nein
Möbliert:	ja



Gertrud-Steinl-Straße



Ausstattungsstandard: u.a. Vinylboden, manuelle Rollläden, kein WM-Anschluss

Dies ist eine unverbindliche Illustration, daher sind Irrtum und Änderungen vorbehalten. Der Grundriss ist nicht maßstabsgerecht. Für zwischenzeitliche Änderungen können wir keine Haftung übernehmen. Bei der Einbauküche und der Möblierung handelt es sich um eine unverbindliche Darstellung. Die Einbauküche und die Möblierung können hiervon in der Realität abweichen.

