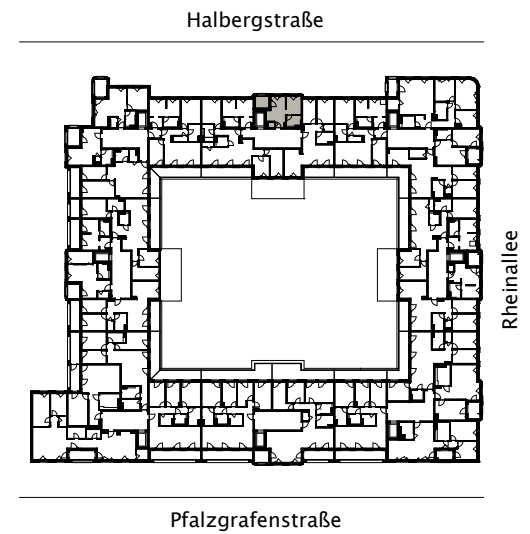
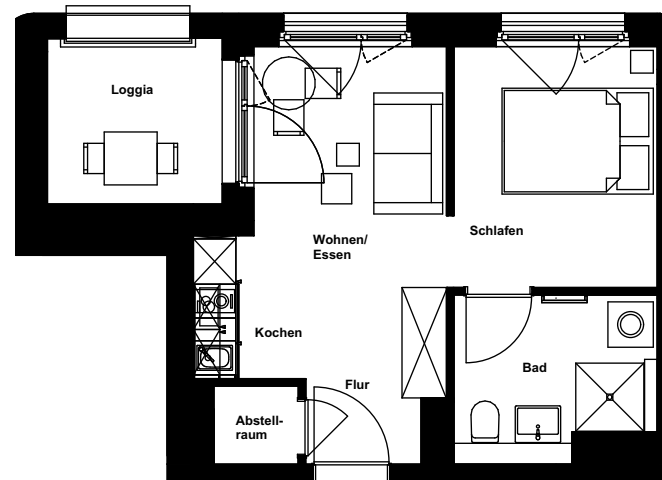




Wohnung:	41
Wohneinheit:	B.3.15
Haus:	B
Straße:	Rheinallee 11g
Etage:	3. OG
Zimmer:	1
Wohnfläche:	31,41 m <sup>2</sup>
Barrierefrei:	nein
Möbliert:	ja



Dies ist eine unverbindliche Illustration, daher sind Irrtum und Änderungen vorbehalten. Der Grundriss ist nicht maßstabsgerecht. Für zwischenzeitliche Änderungen können wir keine Haftung übernehmen. Bei der Einbauküche und den Möbeln handelt es sich um eine unverbindliche Darstellung. Die Einbauküche und die Möblierung kann hiervon in der Realität abweichen.

