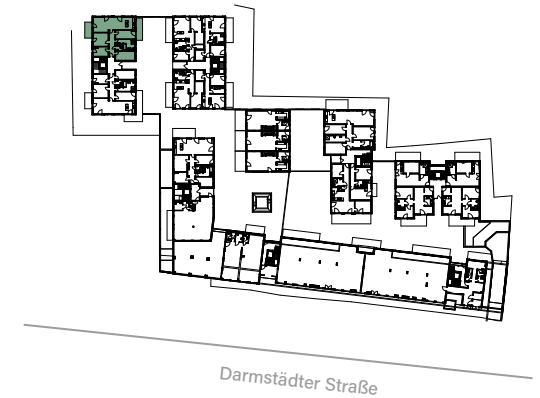


Nummer:	35
Wohnung:	00.B.A
Haus:	B
Straße:	Darmstädter Str. 4b
Etage:	EG
Zimmer:	5
Wohnfläche:	121,92 m <sup>2</sup>
Ausstattung:	u.a. Parkettboden und Fliesen
Barrierefrei:	nein



**Disclaimer**

Dies ist eine unverbindliche Illustration, daher sind Irrtum und Änderungen vorbehalten. Der Grundriss ist nicht maßstabsgerecht. Für zwischenzeitliche Änderungen können wir keine Haftung übernehmen. Die Möblierung und die Küche sind ein Gestaltungsvorschlag und gehören nicht zum Ausstattungsumfang. Bei der Einbauküche und der Möblierung handelt es sich um eine unverbindliche Darstellung.