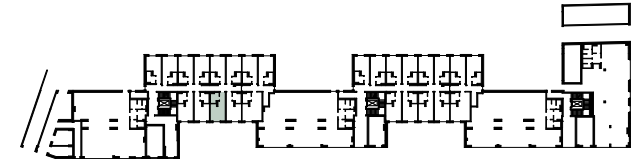
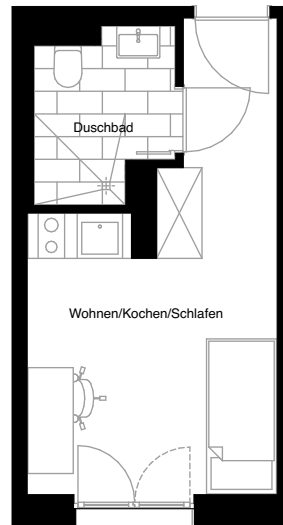


# SMARTS

NÜRNBERG

Wohnung:	11
Wohneinheit:	WE_00_B11
Straße:	Stephanstraße
Hausnummer:	5
Etage:	EG
Zimmer:	1
Wohnfläche:	19,29 m <sup>2</sup>
Barrierefrei:	ja



Dies ist eine unverbindliche Illustration, daher sind Irrtum und Änderungen vorbehalten. Der Grundriss ist nicht maßstabsgerecht. Für zwischenzeitliche Änderungen können wir keine Haftung übernehmen. Bei der Möblierung und der Einbauküche handelt es sich um eine unverbindliche Darstellung. Die Möblierung und die Einbauküche können hiervon in der Realität abweichen.