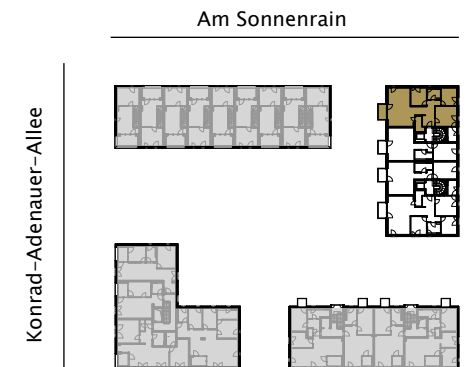
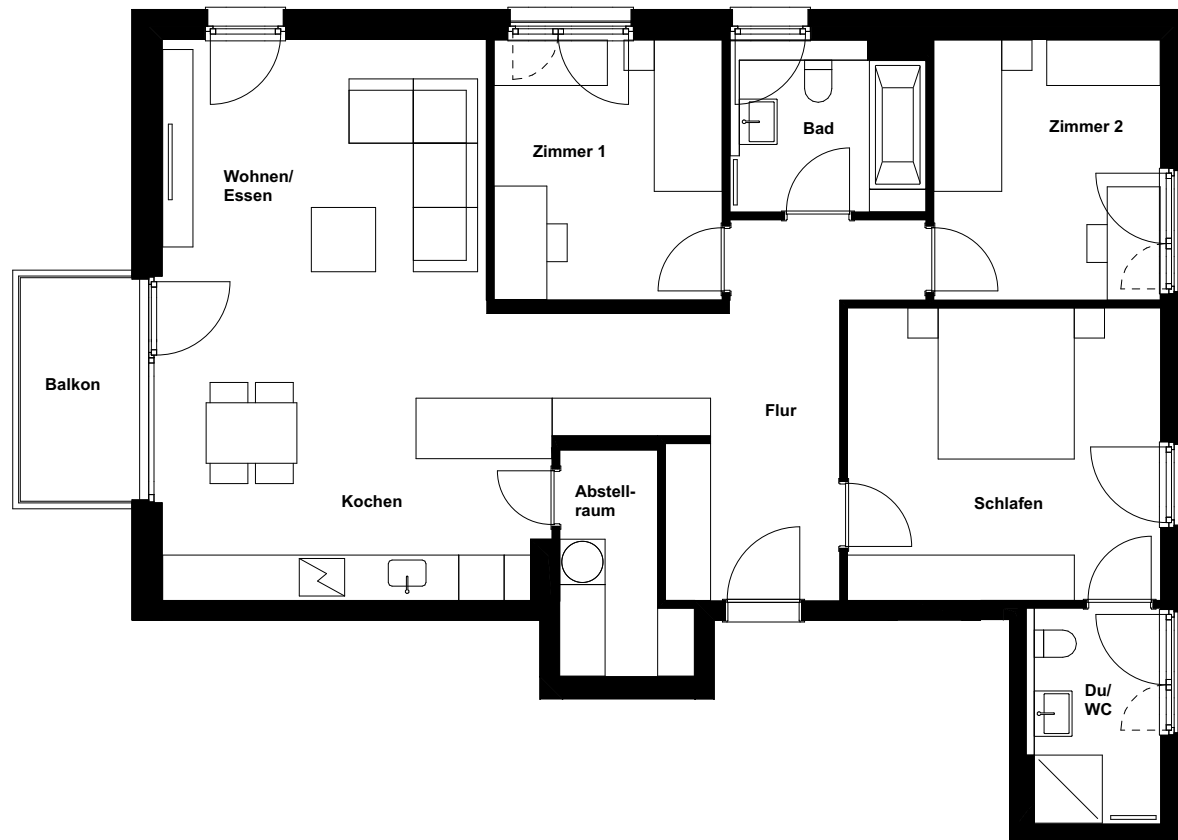




Wohnung	505
Haus:	500
Straße:	Ernst-Hommung-Straße 9
Etage:	2.OG
Zimmer:	4
Wohnfläche:	103,92 m <sup>2</sup>
Barrierefrei:	nein



Dies ist eine unverbindliche Illustration, daher sind Irrtum und Änderungen vorbehalten. Der Grundriss ist nicht maßstabsgerecht. Für zwischenzeitliche Änderungen können wir keine Haftung übernehmen. Die Möblierung und die Einbauküche sind ein Gestaltungsvorschlag und gehören nicht zum Ausstattungsumfang.

