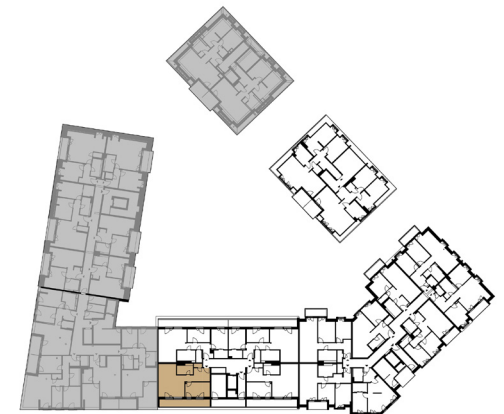
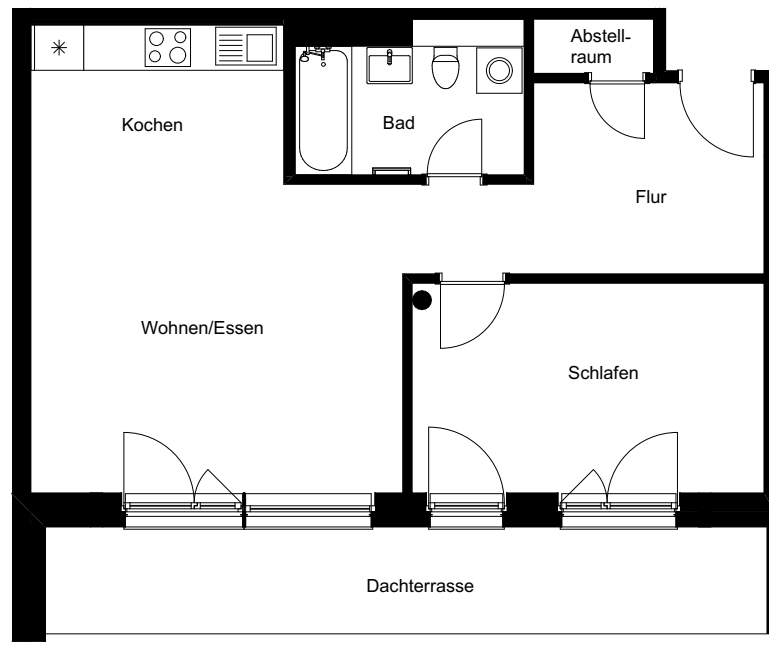


Nummer:	16
Wohneinheit:	3.5.1
Haus:	3
Adresse:	Löbtauer Straße 86, 01159 Dresden
Etage:	5. OG
Zimmer:	2
Wohnfläche:	62,86 m ²



Dies ist eine unverbindliche Illustration, daher sind Irrtum und Änderungen vorbehalten. Der Grundriss ist nicht maßstabsgerecht. Für zwischenzeitliche Änderungen können wir keine Haftung übernehmen. Die Möblierung ist ein Gestaltungsvorschlag und gehört nicht zum Ausstattungsumfang. Bei der Einbauküche handelt es sich um eine unverbindliche Darstellung. Die Einbauküche kann hiervon in der Realität abweichen.

