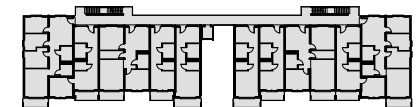
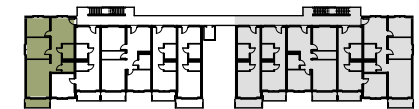


Wohnung	11
Haus:	1
Straße:	Taläckerallee 69
Etage:	2.OG
Zimmer:	4
Wohnfläche:	95,05 m ²
Barrierefrei:	nein
Dusche:	Duschtrennwand

Taläckerallee



Defreggerstraße



Dies ist eine unverbindliche Illustration, daher sind Irrtum und Änderungen vorbehalten. Der Grundriss ist nicht maßstabsgerecht. Für zwischenzeitliche Änderungen können wir keine Haftung übernehmen. Die Möblierung und die Einbauküche sind ein Gestaltungsvorschlag und gehören nicht zum Ausstattungsumfang.