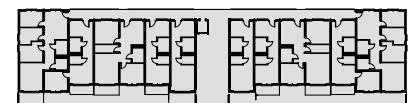
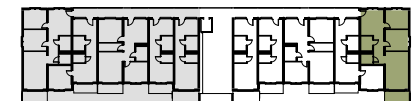




Wohnung	25
Haus:	2
Straße:	Taläckerallee 67
Etage:	EG
Zimmer:	4
Wohnfläche:	95,05 m ²
Barrierefrei:	ja
Dusche:	Vorhangstange

Taläckerallee



Defreggerstraße



Dies ist eine unverbindliche Illustration, daher sind Irrtum und Änderungen vorbehalten. Der Grundriss ist nicht maßstabsgerecht. Für zwischenzeitliche Änderungen können wir keine Haftung übernehmen. Die Möblierung und die Einbauküche sind ein Gestaltungsvorschlag und gehören nicht zum Ausstattungsumfang.